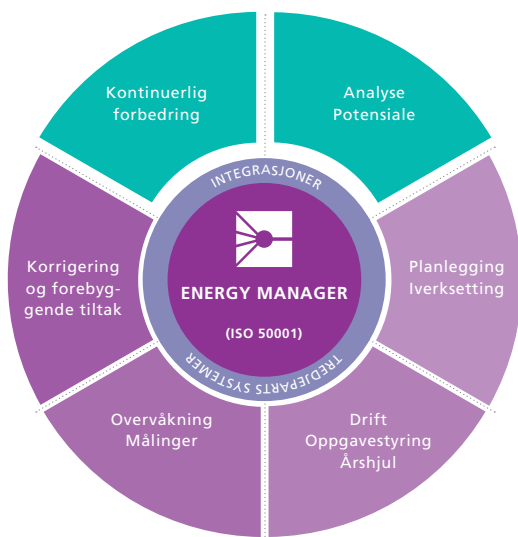


LESS
ENERGY
MORE
POWER

EnergyManager

EnergyManager gir helhetlig og systematisk energiledelse i store og små virksomheter. Programmet inneholder alle elementer innen energiarbeidet og er ihht. ISO 50001 for energiledelse. Programmet gir i tillegg brukeren kunnskap om fagområdet energioptimering.

Programmet EnergyManager sørger for samhandling mellom ledelse, beslutningstakere og utførende personell, enten de er interne eller eksterne ressurser.



EnergyManager består av følgende moduler:

- Dashboard
- Oppgaver
- Energiavvik
- Prosjekter
- Årshjul
- Integrasjoner (Målere/EOS)
- Administrasjon
- Overordnet planlegging

ADRESSE

Langaata 15
4515 Mandal

KONTAKTPERSONER

SALG/LEDELSE
Rune Rosseland
905 75 502
rune@enoktotal.no

Rolf Halvorsen
415 17 217
rolf@enoktotal.no

TEKNISK
Pål Berg
915 59 527
pb@energymanager.no

E-POST

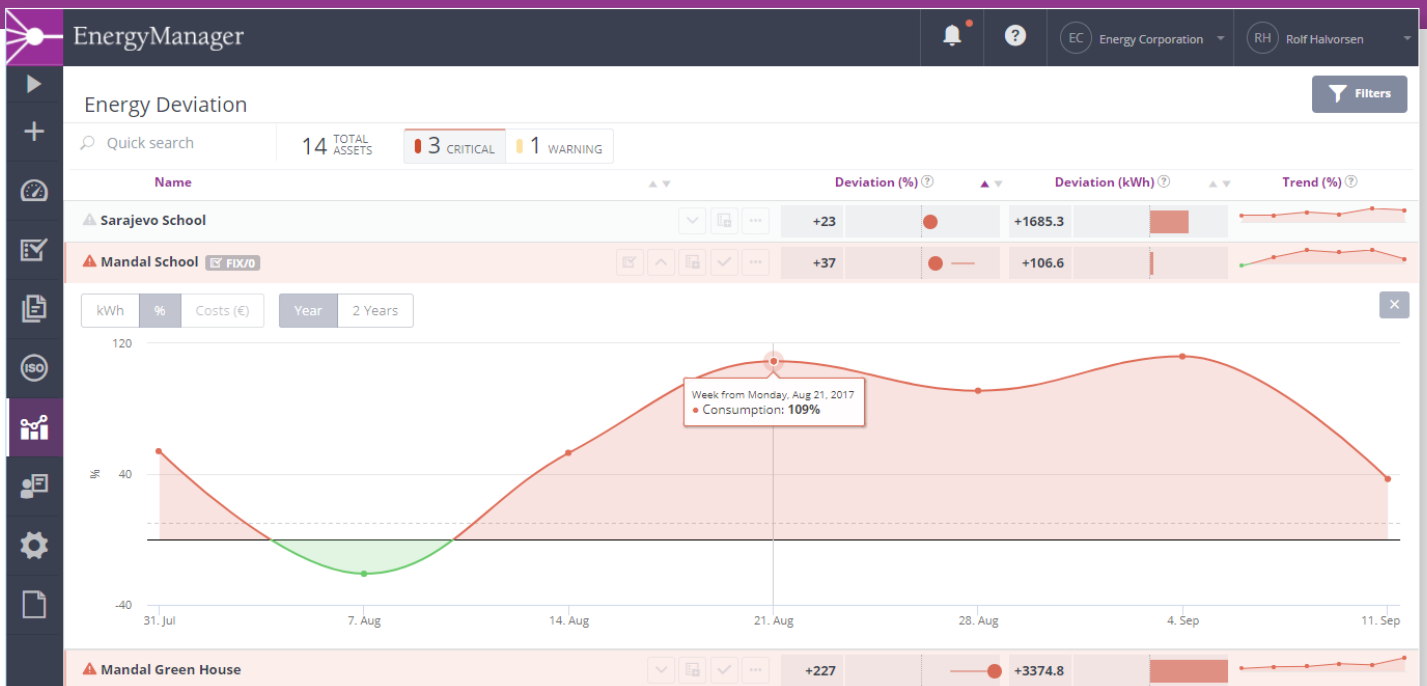
post@energymanager.no

WEB

www.energymanager.no

ENERGILEDELSE

Energiledelse er en tverrfaglig disiplin som skal sikre en bevisst og effektiv bruk av energi for en organisasjon. Energiledelse utføres gjennom et energiledelses-system, som består av energipolitikk, prosedyrer og instruksjoner, mål og planer, drift og gjennomføring av tiltak, målinger, avvik og oppfølging av avvik, og stadige forbedringer av selve energiledelsessystemet.



Moduler



Dashboard

Dashboard'et i EnergyManager gir brukere en rask oversikt og status over energiledelsessystemets status.



Oppgaver

I den daglige driften er oppgavelistene en av de mest benyttede modulene, og sikrer at det jobbes systematisk. Her opprettes og tilordnes oppgaver som skal utføres og ansvarlige for selve utførelsen og godkjenneren vil få en god oversikt slik at gjennomføringsevnen forbedres.



Energiavvik

Energiavvik er det vi som oftest ser at har en høy kostnad for en organisasjon, samtidig som det kunne vært unngått dersom de hadde hatt et system som ivaretok overvåking og tiltak. I EnergyManager vil energiavvik vises og organisasjonen vil kunne systematisk vurdere om det skal opprettes tiltak og om evt. tiltak hadde ønsket effekt.



Prosjekter

EnergyManager sin prosjektmodul lar en virksomhet organisere investeringer i prosjekter og registrere og følge opp prosjekt-oppgaver.



Årshjul

Årshjul er oppgaver som typisk skal utføres årlig eller til gitte sesonger. EnergyManager støtter i tillegg oppgaver som skal utføres med hyppigere frekvens, f.eks. ukentlig. Den store gevinsten for en organisasjon er at oppgaver kan settes opp én gang, evt. tilpasse datoer for sesonger, inkl. ferier og helligdager, og så vil EnergyManager ta hånd om opprettelse av oppgavene fremover i tid. Som andre moduler, vil denne modulen gi en organisasjon beste-praksis for energiledelse ved å veilede brukere gjennom opprettelse av oppgaver.



Integrasjoner (Målere/EOS)

Energiledelse handler om mange disipliner og EnergyManager kan integreres med andre system, bl.a. EOS og målesystem, og økonomi. Vi er tilpasningsdyktige og kan integrere med proprietære system dersom vi ikke allerede har lagt inn støtte for integrasjonen.



Administrasjon

EnergyManager kan enkelt tilpasses en organisasjons behov, og dette er noe organisasjonen selv kan gjøre. Bl.a. gjelder dette administrasjon av brukere og roller. EnergyManager vil kunne komme med forslag på hva som er beste-praksis innenfor visse konfigurasjoner, men organisasjonen står fritt til å overstyre dette.



Overordnet planlegging

I henhold til ISO 50001 sine krav for energiledelsessystem så skal en organisasjon ha en overordnet planlegging bl.a. bestående av energipolitikk som gir overordnede føringer, mål og planer for effektiviseringsprosjekter og tiltak, samt prosedyrer som sikrer repeterbarhet. EnergyManager sikrer kravene i ISO 50001 ved å systematisere selve innholdet og gjøre dette tilgjengelig for de som jobber med energiledelse i organisasjonen.

” EnergyManager gir svært stor nytterverdi for vår ISO 50001-sertifisering. I tillegg bidrar EnergyManager til effektivt energiarbeid og gode resultater.

Yngvar Einarsmo
driftsleder Kristiansand Eiendom/Kristiansand Kommune